

## Daxom

Doğalgazlı Hermetik Şofben  
Yeni nesil çevre dostu düşük emisyon

Bakır Eşanjörlü

TS EN 26 CE

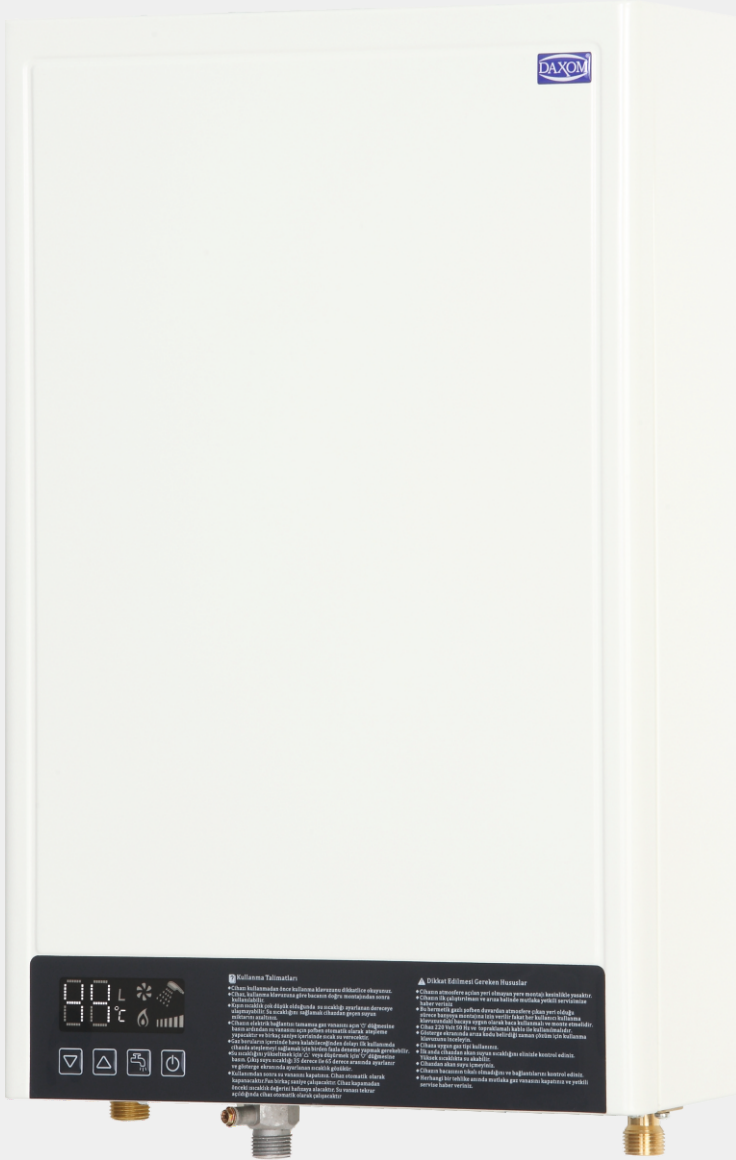
### ⓘ Kullanma Talimatları

- Cihazı kullanmadan önce kullanma kılavuzunu dikkatlice okuyunuz.
- Cihazı kullanma kılavuzuna göre havanın doğru montajından sonra kullanınız.
- İçin sıcaklık çok düşük olduğunda ya sıcaklığı ayarlanan derecede kullanabilirsiniz. Bu sıcaklığı ayarlamak cihazdan geçen suyun miktarını artırır.
- Cihazın elektrik bağlantısı tamamlandıktan sonra suyun C° değerine bakarak cihazın su sıcaklığına göre çalışması için ayarları yapmanız gerekir ve birkaç saate kadar sıcak su verecektir.
- Su sıcaklığı ayarında bazı kısıtlamalardan dolayı bu cihazda ayarlamayı sağlamak için birinden fazla deneme yapmak gerekebilir. Bu ayarlamayı gerçekleştirmek için C° ayarlamasını yapın. Cihaz suyu sıcaklığı 35 derece ile 65 derece arasında ayarlanır ve geçişte otomatik olarak çalışır.
- Kullanmadan önce su tahsisatı kapatın. Cihaz otomatik olarak kapanacaktır. Fan birkaç saate çalışacaktır. Cihaz kapandıktan sonra mümkün olduğunca hızlıca çalıştırın. Bu işlem tekrar çalıştırdığında cihaz otomatik olarak çalışacaktır.

### ⚠ Dikkat Edilmesi Gereken Hususlar

- Cihazın atmosferi açılan yerden suya veya mutfakta kullanılabilir yerden uzak tutulmalıdır.
- Cihazın ilk çalıştırılması ve arıza halinde mutlaka yetkili servisimize haber veriniz.
- Bu hermetik gazlı şofben duvardan atmosfere çıkan ısıyı olduğu kadar suyu da ısıtma için seçilmiştir. Bu nedenle kullanma kılavuzundaki tavsiye edilen sıcaklık bulaşıcı ve temizleyiciler için kullanılmamalıdır.
- Cihaz 220 Volt 50 Hz ve topraklamalı kablolara kullanılmamalıdır.
- Cihazın çalışması sırasında koku hissettiğiniz zaman için kullanma kılavuzuna bakınız.
- Cihazın suyu gaz tipi kullanılır.
- İki anda cihazdan akan suyun sıcaklığını elinizle kontrol ediniz. Yakarak sonuçlara yol açabilir.
- Cihazdan akan suyu içmeyiniz.
- Cihazın beslenmesi için olmadığın ve bağlantılarını kontrol ediniz.
- Herhangi bir tehlike anında mutlaka gaz vanasını kapatın ve yetkili servise haber veriniz.

## Daxom UKDAX-12STL



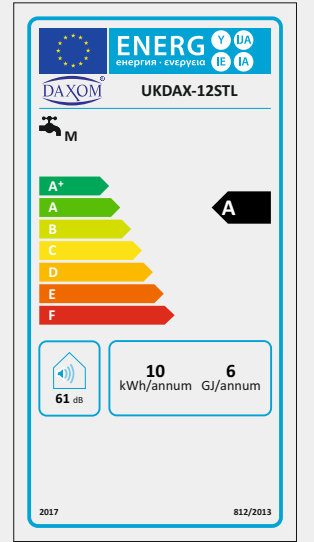
Teknik Özellikler			
Gaz Tipi		Doğalgaz (G20)	LPG (G30/31)
Gaz Giriş Basıncı	mbar	20	30
Anma Yüğü (Q)	kW	24	
Anma Gücü (P)	kW	21	
Min. Su Basıncı	bar	0,3	
Max. Su Basıncı	bar	10	
Elektriksel Güç	W	33	
Elektrik Bağlantısı	V/Hz	AC 220 / 50 / IP 44	
Net Ağırlık	kg	9,4	
Ölçüler	mm	522x335x145	
Bağlantılar			
Soğuk Su	inch	1/2	
Sıcak Su	inch	1/2	
Gaz	inch	1/2 (Opsiyonlu 3/4)	
Atık Gaz Kanalı	mm	Ø 60	
Taze Hava Kanalı	mm	Ø 100	

Kapasite Tablosu						
Giriş/Çıkış Su Sıcaklık Farkı(Δt)(°C)	10	15	20	25	30	35
Sıcak Su Debişi (l/dak)*	30	20	15	12	10	9

\* Değerler yuvarlatılarak yazılmıştır



Oksijen içermeyen  
Bakır Eşanjör



### ● GENEL ÖZELLİKLER

- Çevre dostu düşük emisyonlu brülör
- Yüksek verimli
- Yüksek kapasite
- Alev modülasyonu
- Elektronik ateşleme
- Sabit su sıcaklığı
- Kompakt ölçüler
- Açık yanma odası
- 6 farklı emniyet sistemi
- Arıza uyarı sistemi
- Donma koruma
- Yüksek sıcaklık koruması

- 2 yıl standart garanti süresi
- Türkiye çapında yaygın servis ağı
- Doğalgaz veya LPG ile çalışabilir
- Düşük su miktarı ve basıncında çalışabilme özelliği
- 14,5 cm derinliği ile dar alanlara sığabilir
- LCD ekran üzerinde akan su sıcaklığı görülebilir

Isı Cihazları Sanayi ve Ticaret Limited Şirketi  
Namık Kemal Mahallesi Marmara Caddesi No:74  
34702 - ÜMRANIYE / İSTANBUL / TÜRKİYE  
Tel: (0216) 369 85 36 - 360 23 40 - 360 71 21

www.daxom.com.tr

**DAXOM**<sup>®</sup>

**Navidens**  
Duvar Tipi Yoğuşmalı Kazan